

一級河川芥川 J R橋梁上・下流の改修について

一級河川芥川 箇所図



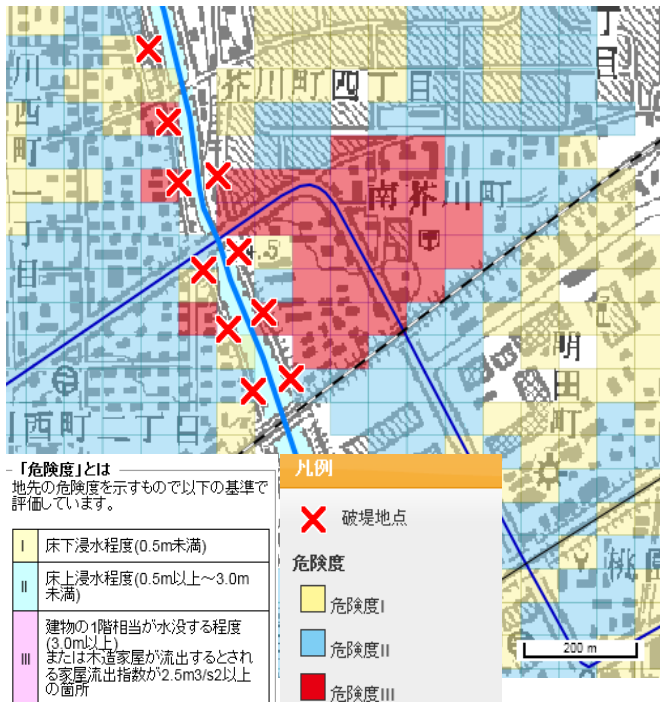
JR橋梁 未改修区間(JR桁下H=1.7m)



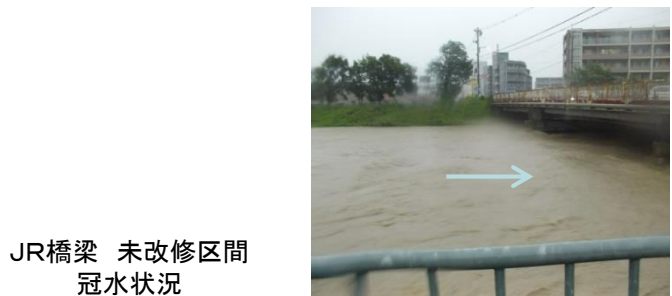
芥川河川防災ステーションは上記JR橋梁部の南側に位置するため、国道171号からのアクセスが困難となっている。



洪水リスク表示図 芥川(100年確率)
平成24年2月 大阪府茨木土木事務所 作成



芥川増水時 台風18号(H25年9月16日)



JR橋梁 未改修区間 冠水状況



国道171号上流